

Skeikampen Løypelaug

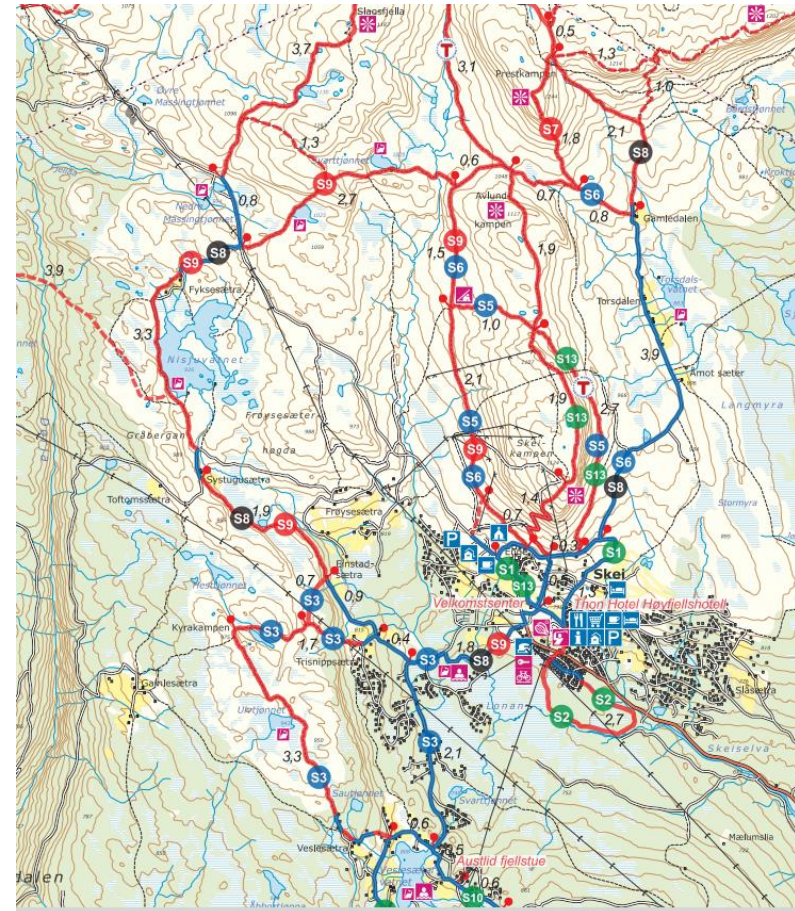


Etablering av løypelaug på Skeikampen og Austlid

Samarbeidsutvalget for fritidsboligforeninger på Skei - Austlid (SU) har i samarbeid med Skeikampen Pluss (SP) etablert

Skeikampen Løypelaug

Målet for lauget er å være en tydelig bidragsyter i arbeidet med vedlikehold og utvikling av løypenettet på Skei og Austlid



Arbeidsoppgavene til løypelauget

- Rydde, skilte og vedlikeholde stier og råk
- Bygge klopper og mindre bruer
- Skilting
- Holde området fritt for avfall
- Motta observasjoner fra brukerne



Stifadder-system

Et stifaddersystem er under etablering

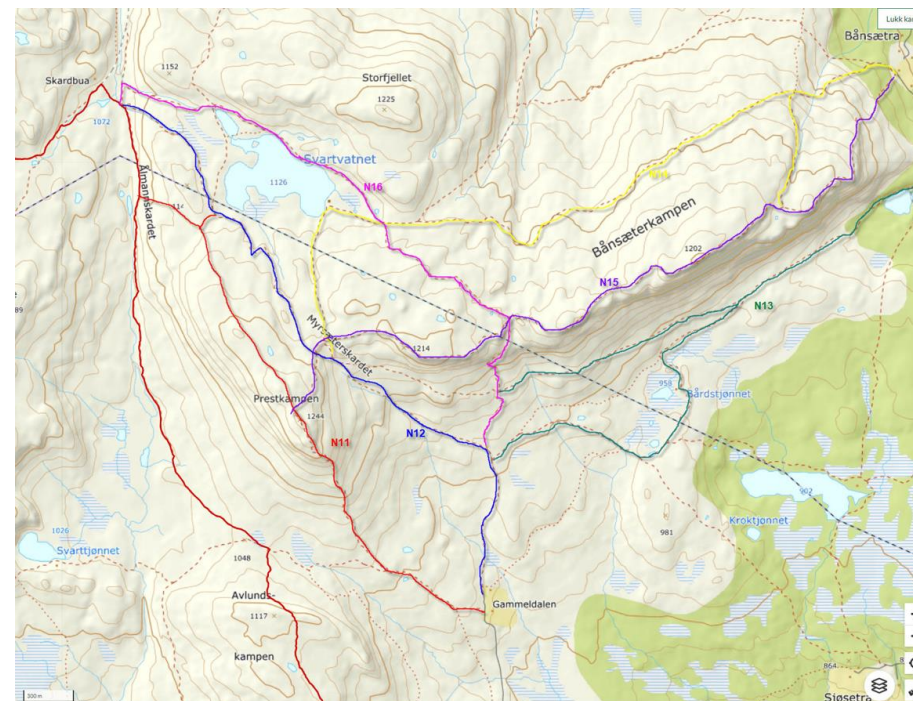
Som stifadder vil din oppgaver være å gå “din sti” minst 2 ganger i løpet av året og sørge for at den er merket og ryddet på en god måte

Større oppgaver som klopping og brobygging vil bli håndtert på dugnad av løypelauset



Stifadderssystemet tar form

- Vi har nå 35 definerte stier og råk i vårt ansvarsområde på Skeikampen
- Området strekker seg fra Røgnehøgda i nord til Rausjøen i sør – Sjøsetra i øst og Dørdalen i vest
- 22 stier på nordsiden av Peer Gynt-veien og 13 på sørsiden
- Fortsatt mange “ledige” stier



Forventninger til løypelaugget

Forventninger legges på et nivå som gjør at folk ønsker å bidra

En god start kan være at laugget bestemmer seg for noen få, definerte arbeidsoppgaver pr sommersesong

Årets oppgaver:

- Brubygging ved Svarttjønn
- Dugnad i Gammelseterråket



Hvordan bli medlem

De som ønsker å bidra med arbeidskraft og arbeidsglede i løypelaugget, kan melde sin interesse på epost til:

Knut Krogstad

Epost: knu-krog@online.no

(mobil 482 41 487)

Meld din interesse med navn, adresse på Skeikampen, epostadresse og mobilnummer

